

Time4BUS

Aplikacja dla kierowców
lokalizacja pojazdu na zajezdni

PLATFORMA WWW



MODUŁ MAPA
zarządzanie i nadzór
nad pojazdami
na mapie



**ROZKŁADY
JAZDY**



**MODUŁ
TELEMETRIA**
sygnały z pojazdu



PLUS INNE



Time4BUS
aplikacja
dla pasażerów



Time4BUS WWW
rozkład jazdy
dla pasażerów



Time4BUS Driver
aplikacja dla kierowcy



Time4BUS Fleet
aplikacja dla właściciela

Architektura modułowa Systemu Time4BUS

- dostęp do danych przez www
- otwarte standardy - open API



Time4BUS Platform
moduł rozkład jazdy



Time4BUS Fleet



Time4BUS Platform

Strefa kierowcy



API (oprogramowanie)



Time4BUS



Time4BUS WWW
rozkład jazdy dla pasażera



Time4BUS Driver

KIEROWCA

ZAKŁAD AUTOBUSOWY

ZTM

ZARZĄDZAJĄCY

WŁAŚCICIEL

DYSPOZYTOR

PASAŻER
(W TRAKCIE PODROŻY)

PASAŻER
(PLANOWANIE PODROŻY)



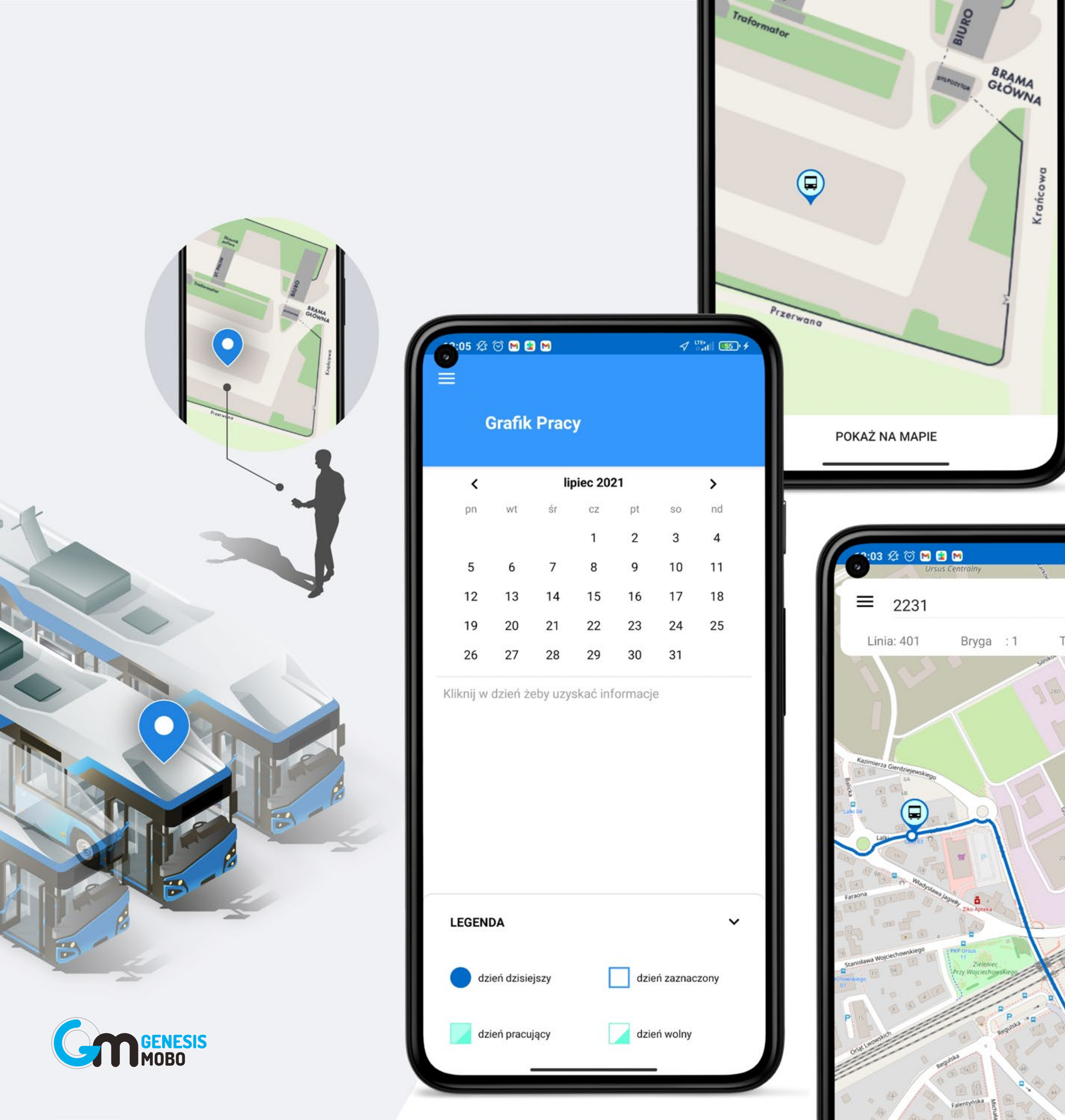
Time4BUS Driver

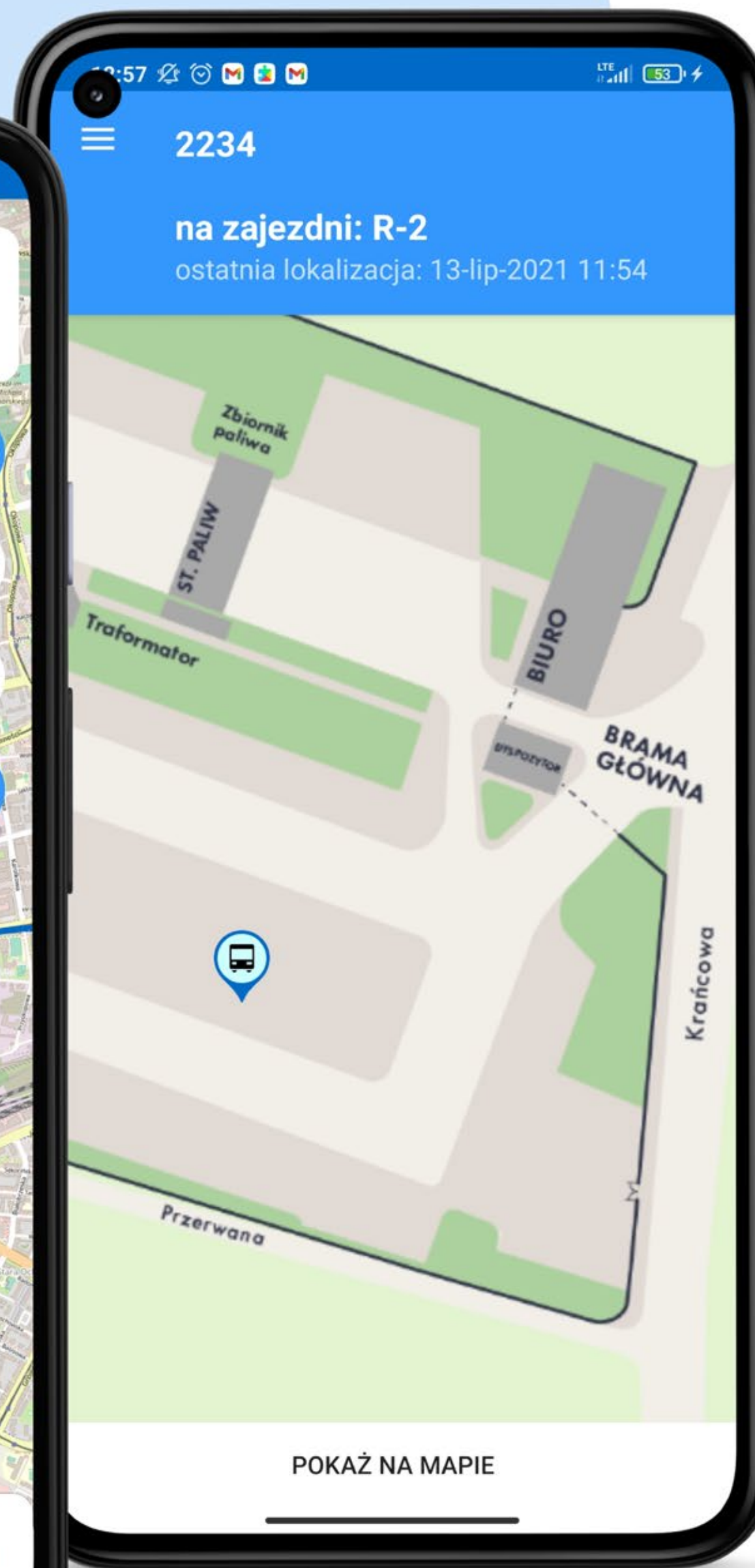
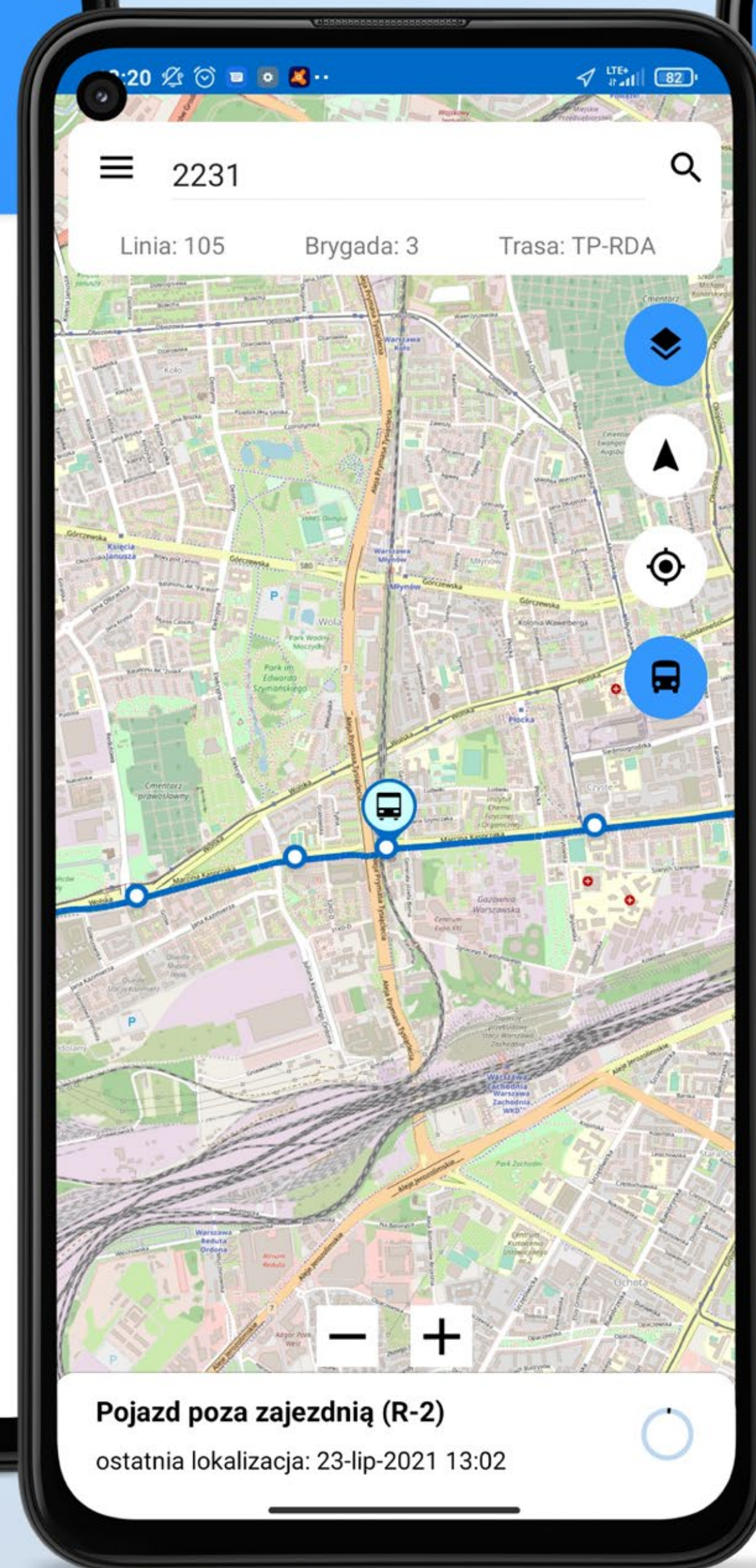
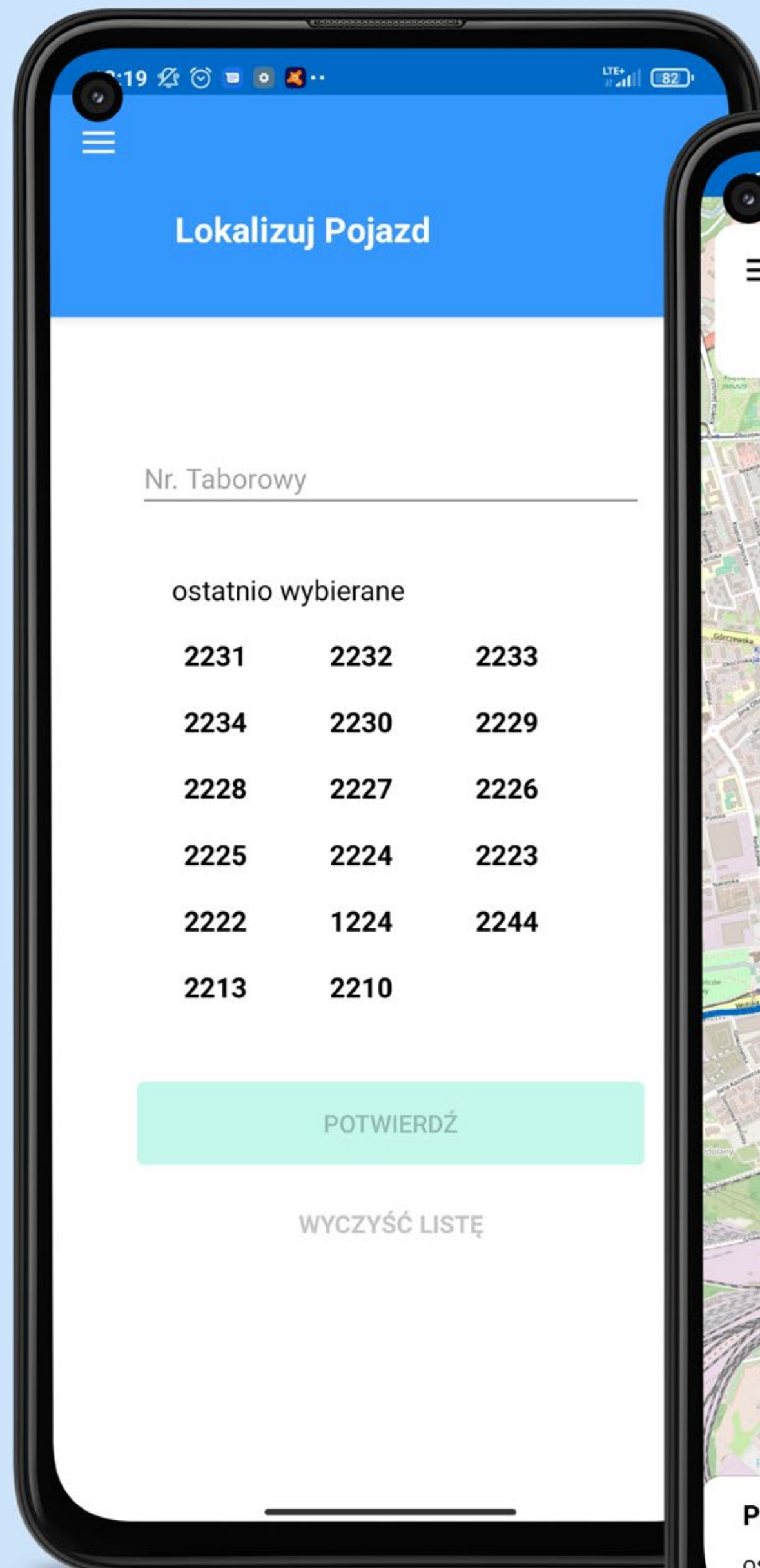
wewnętrzna aplikacja na telefon dla kierowców transportu publicznego (systemy iOS, Android)

Dostęp do aplikacji jest zabezpieczony dwustopniową weryfikacją, która chroni niepożądane osoby przed korzystaniem. Aplikacja jest udostępniana za pomocą generowanego z panelu administratora kodu. Zarządzanie oraz przydzielanie praw dostępu odbywa się z poziomu platformy www.

Dzięki T4B Driver kierowca może zlokalizować na mapie przypisany mu autobus. Ma również dostęp do grafiku pracy oraz do listy swoich uchybień. Administrator może wysyłać za pośrednictwem platformy Time4BUS komunikaty do wszystkich kierowców lub wybranych grup.

- odnajdywanie pojazdu na mapie
- podgląd trasy linii na mapie
- dostęp do własnego grafiku pracy
- dostęp do listy uchybień
- administrator może wysyłać powiadomienia
- bezpieczne logowanie, dwustopniowa weryfikacja

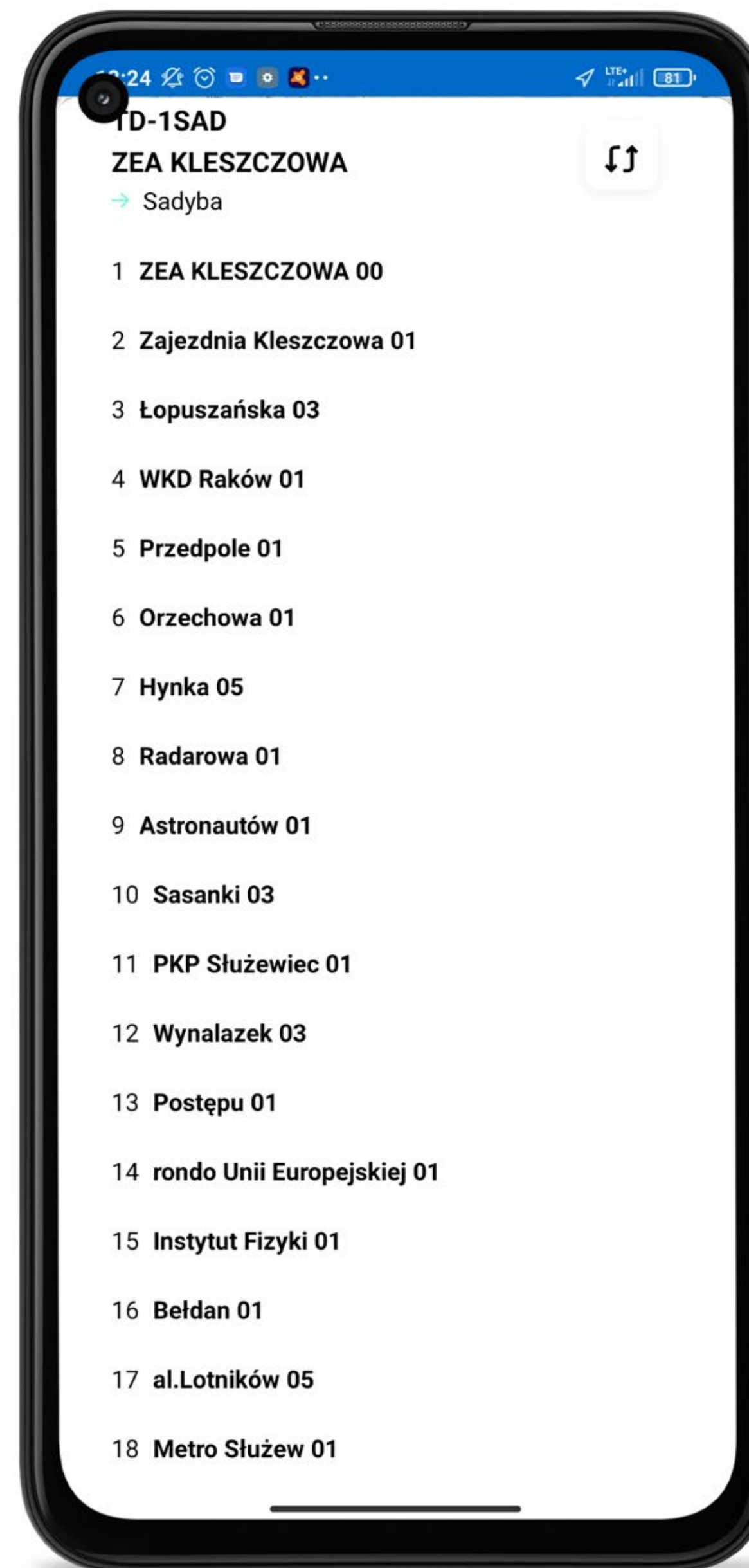
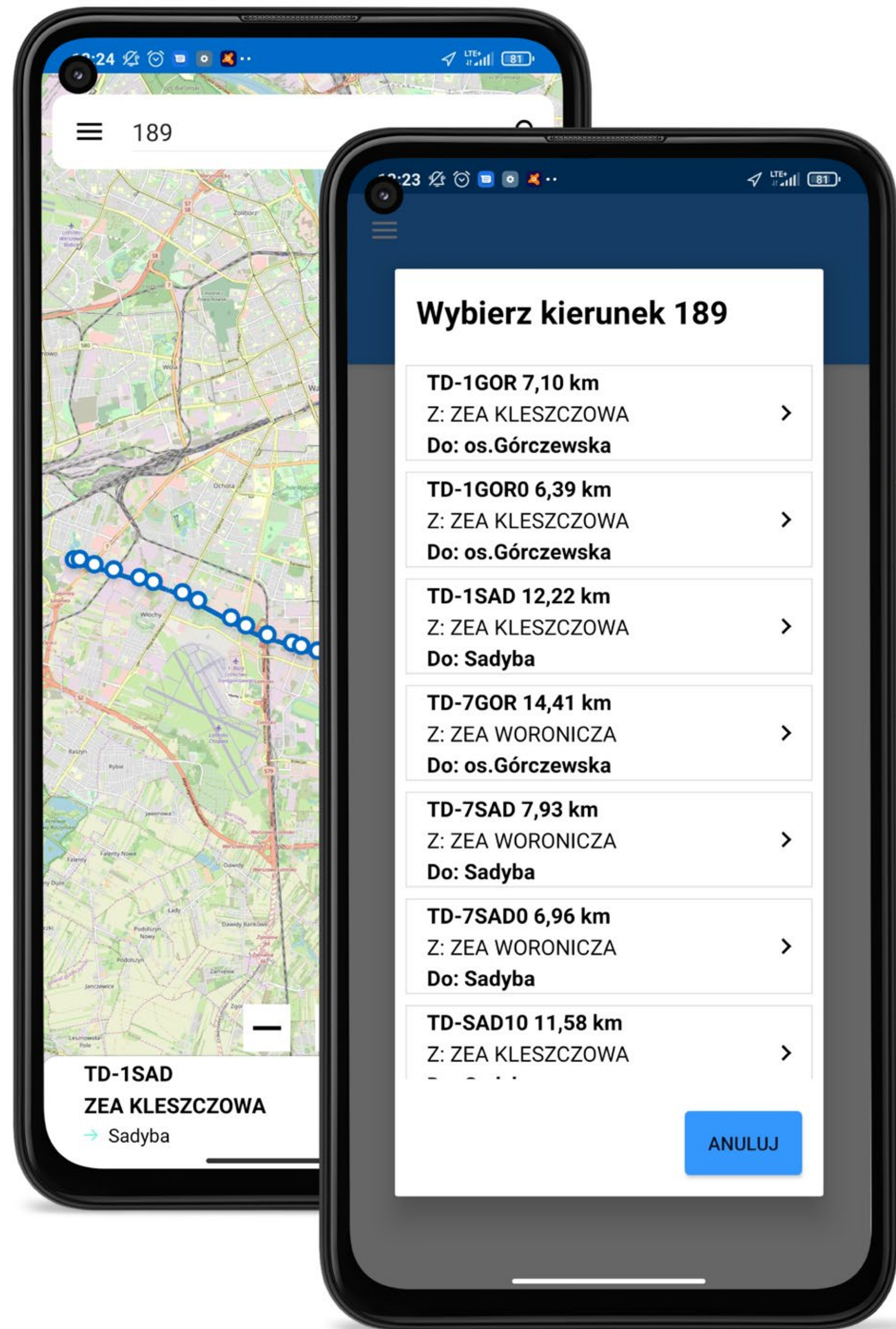




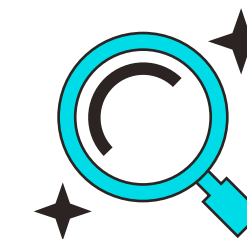
Lokalizowanie pojazdu

Wyszukanie pojazdu po nr taborowym i wyświetlenie jego pozycji (wraz z czasem ostatniej aktualizacji) na mapie lub na planie zajezdni (opracowanym przez nas). Na mapie można śledzić pozycję pojazdu oraz wyświetlić aktualne przypisane do pojazdu zadanie (brygada, linia, trasa).

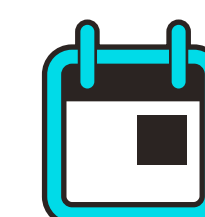
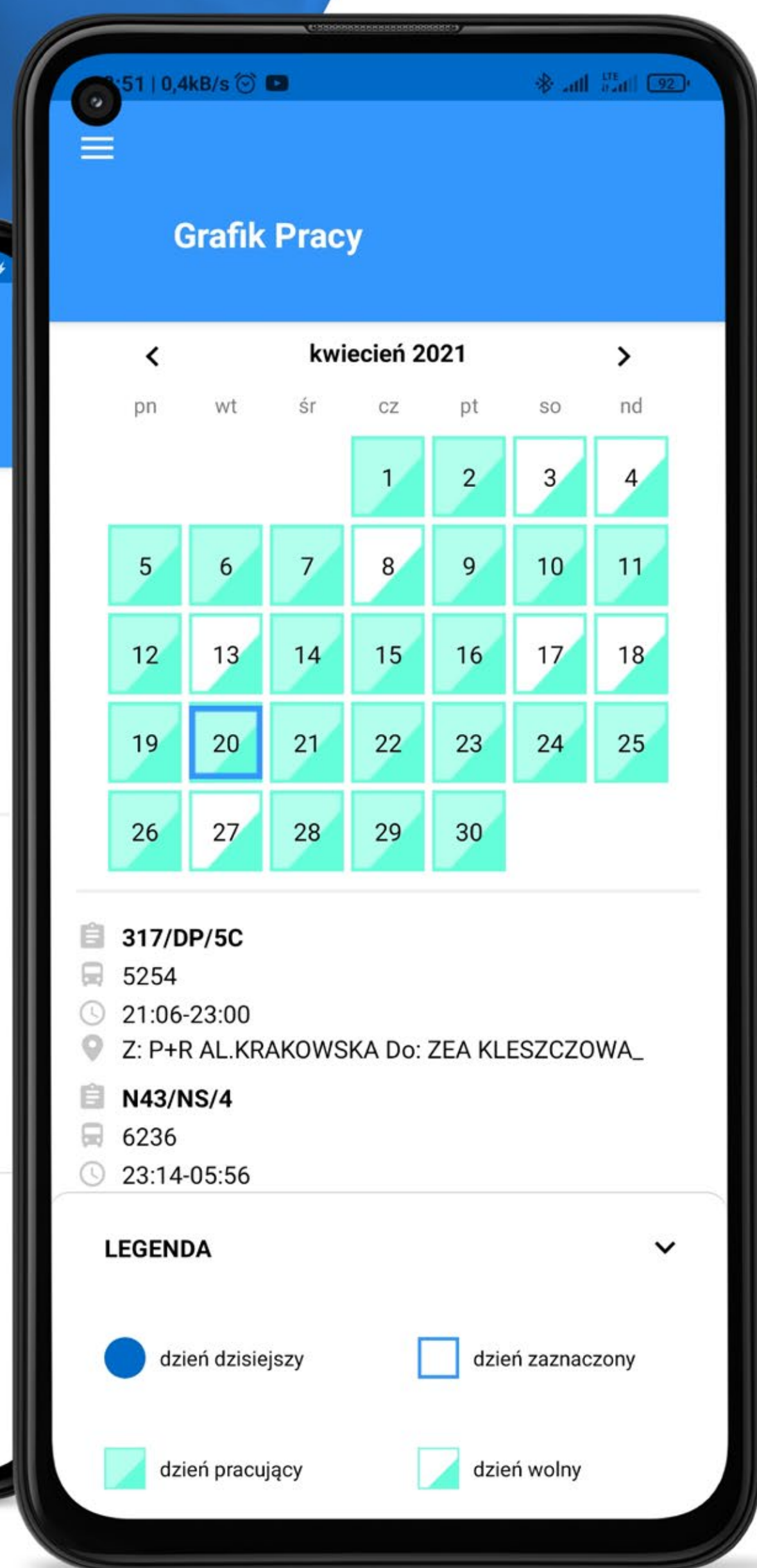
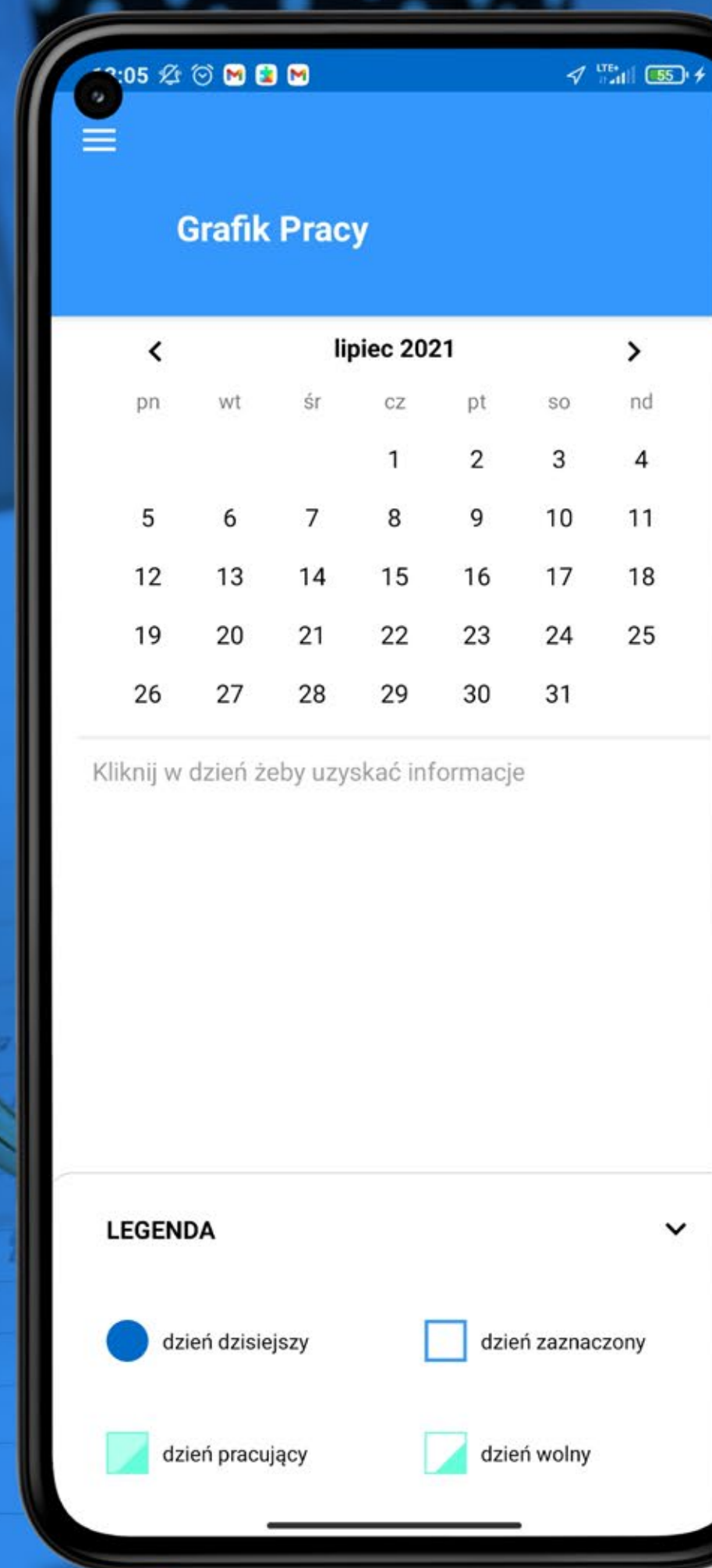
- odnajdywanie pojazdu po nr taborowym
- podgląd trasy linii na mapie
- plan zajezdni
- aktualne dane o zadaniu przewozowym



Wyszukiwanie linii

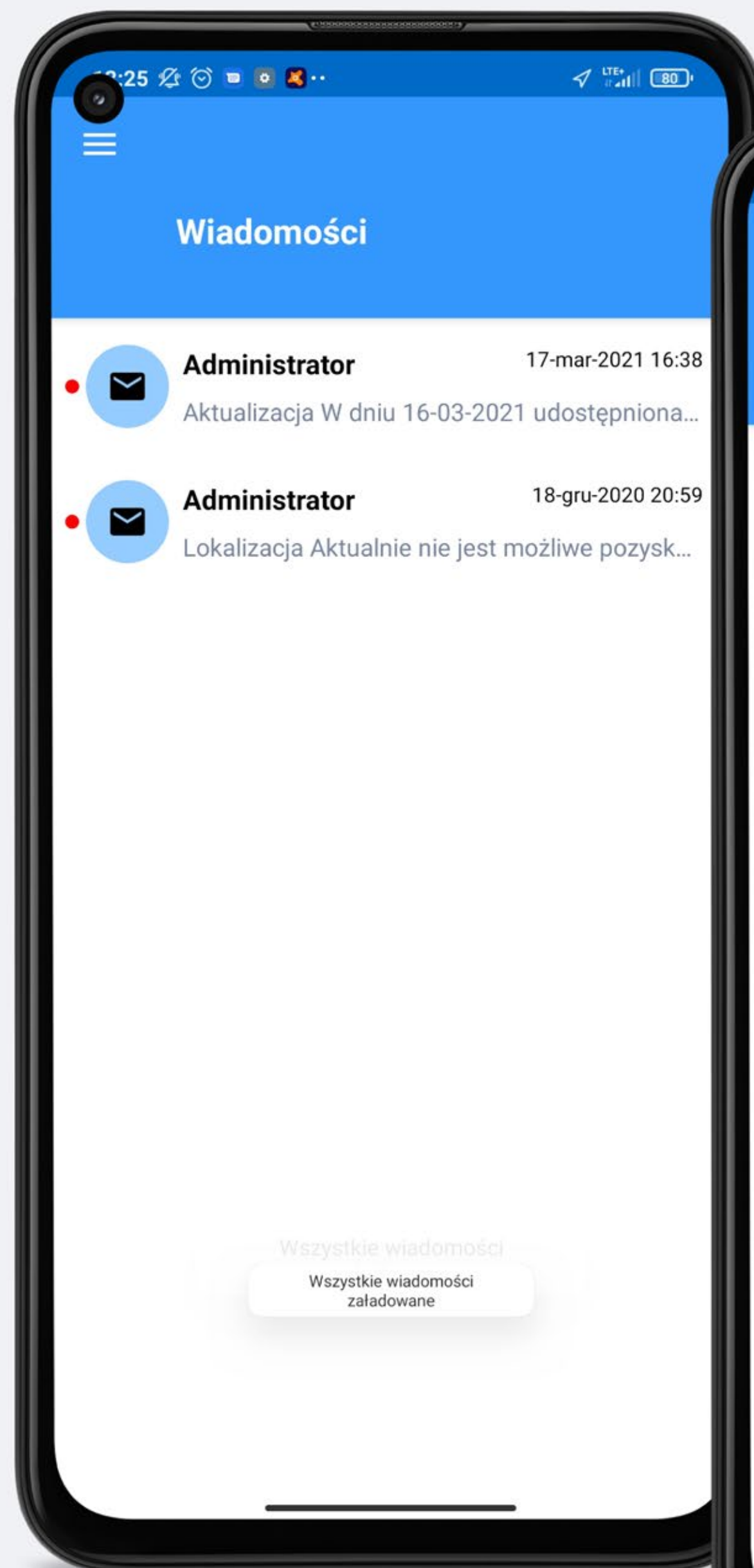


- wyszukanie linii po jej nazwie
- wybór wariantu trasy linii (w tym kursy skrócone, zjazdowe, dojazdowe)
- podgląd wybranej trasy na mapie razem z listą przystanków



Grafik pracy

Wyróżnienie dni wolnych i pracujących. W dniach pracujących dodatkowo możliwa do wyświetlenia informacja o rodzaju służby, czasie, miejscu jej rozpoczęcia i zakończenia oraz przydzielonym pojeździe.

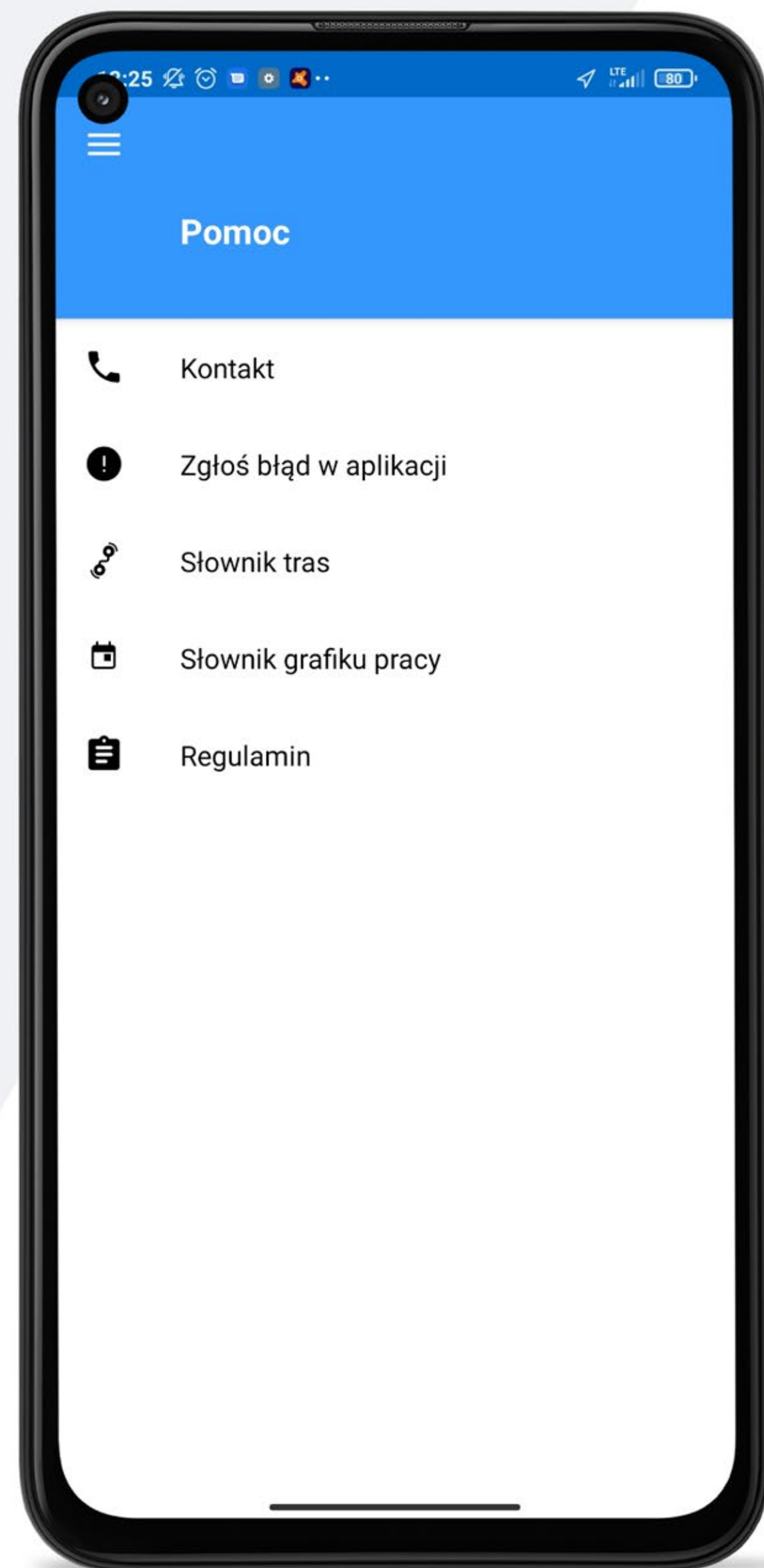
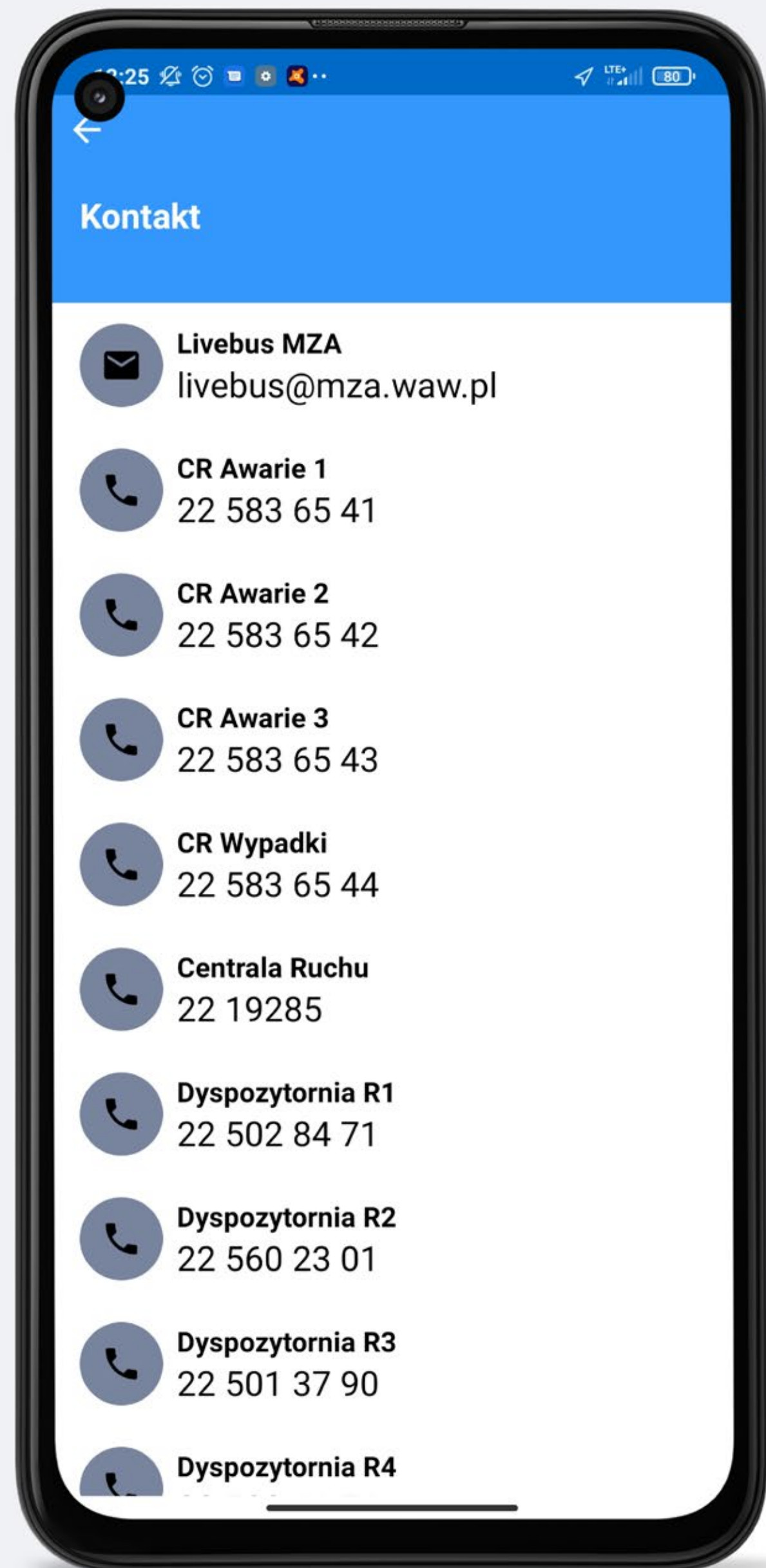


Wiadomości

Upoważnione osoby mogą z panelu administracyjnego w przeglądarce wysyłać wiadomości do pojedynczych osób, wszystkich pracowników lub grup pracowników (np. przydzielonych do jednej zajezdni). W panelu dostępna jest informacja o tym czy wiadomość została odczytana.

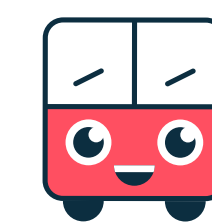
Uchybienia

Wyświetlanie kar przyznanych pracownikom razem z uzasadnieniem, datą i kwotą.



Kontakt

Dostępna interaktywna lista kontaktów (telefon, mail), których mogą potrzebować pracownicy np. do poszczególnych dyspozytorni.



Time4BUS

**dziękujemy
za uwagę**

genesismobo.com